



Gemeinde  
Geltendorf

# Herzlich willkommen

Bürgerversammlung 2025  
Paartalhalle Walleshausen

# Tagesordnung für den 08.05.2025:

- Bericht des Bürgermeisters:
  - Zahlen und Fakten
  - Aktuelle Projekte
    - Hochbau
    - Tiefbau
    - Bauleitplanung
  - Weitere Themen
- Schriftliche Anträge der Bürger
- Ihre Fragen



# **ZAHLEN und FAKTEN**

# Zahlen und Fakten

## - Einwohner

### Bevölkerungsentwicklung

<b>Einwohnerzahlen</b>			<b>Stand April 2025</b>
	<b>Hauptwohnsitz</b>	<b>Nebenwohnsitz</b>	<b>GESAMT</b>
<b>Geltendorf</b>	3375	141	3516
<b>Walleshausen</b>	1206	38	1244
<b>Kaltenberg</b>	693	47	740
<b>Hausen</b>	481	20	501
<b>Wabern</b>	120	4	124
<b>Petzenhofen</b>	92	3	95
<b>Jedelstetten</b>	22	1	23
<b>Unfriedshausen</b>	21	2	23
<b>GESAMT</b>	6010	256	6266

## Haushaltsplan 2025

Schließt Einnahme und Ausgabe ausgeglichen mit	30.174.700 €
Zum Vergleich RE 2024:	18.669.324,20 €
Verwaltungshaushalt E/A:	16.373.400 €
Zum Vergleich RE 2024:	14.742.426,63 €
Vermögenshaushalt E/A:	13.801.300 €
Zum Vergleich RE 2024:	3.926.897,57 €

# Zahlen und Fakten

## - FINANZEN

Auszug aus dem  
Verwaltungs  
Haushalt

Einnahmeart	RE 2024	Ansatz 2025
Grundsteuer A	60.305 €	35.000 €
Grundsteuer B	543.230 €	725.000 €
Gewerbesteuer	1.835.026 €	1.950.000 €
Schlüsselzuweisung	1.082.468 €	1.540.000 €
Einkommensteuerbeteiligung	5.534.782 €	5.680.000 €
Einnahmen Kinderbetreuung	2.131.021,84	2.541.000 €
Ausgabeart	RE 2024	Ansatz 2025
Kreisumlage	4.125.000 €	5.002.000 €
Personalausgaben	3.168.575 €	3.678.900 €
Unterhalt Grundstücke und Gebäude	745.457 €	353.000,00 €
Ausgaben Kinderbetreuung	3.466.207,61	4.244.900 €
Schulverbandsumlage	120.205 €	240.000 €
Zinsausgaben	26.004 €	29.000 €
Zuführung an den Vermögenshaushalt	978.497 €	271.100 €

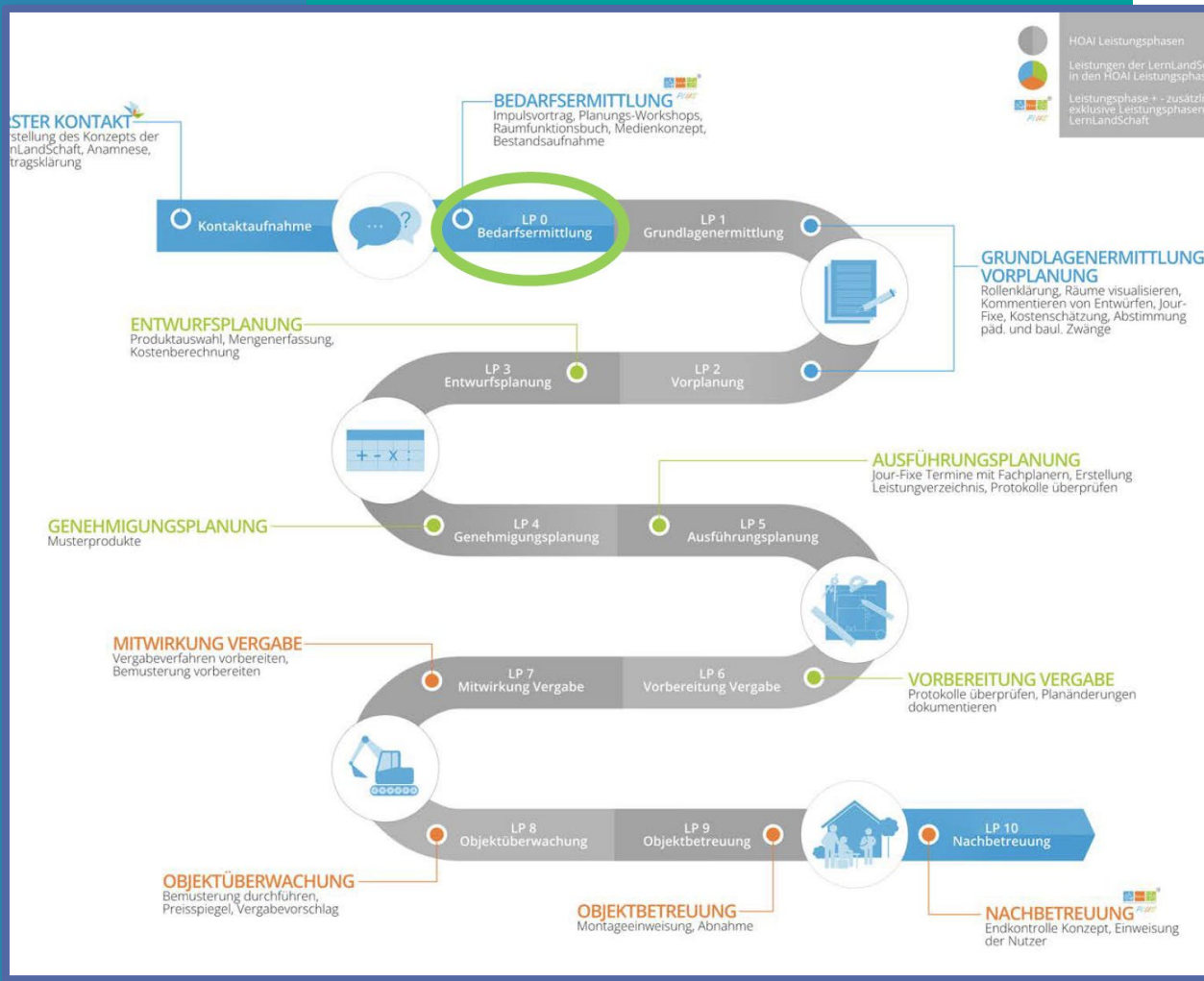
# Zahlen und Fakten

## - FINANZEN

Auszug aus dem  
Vermögens  
Haushalt

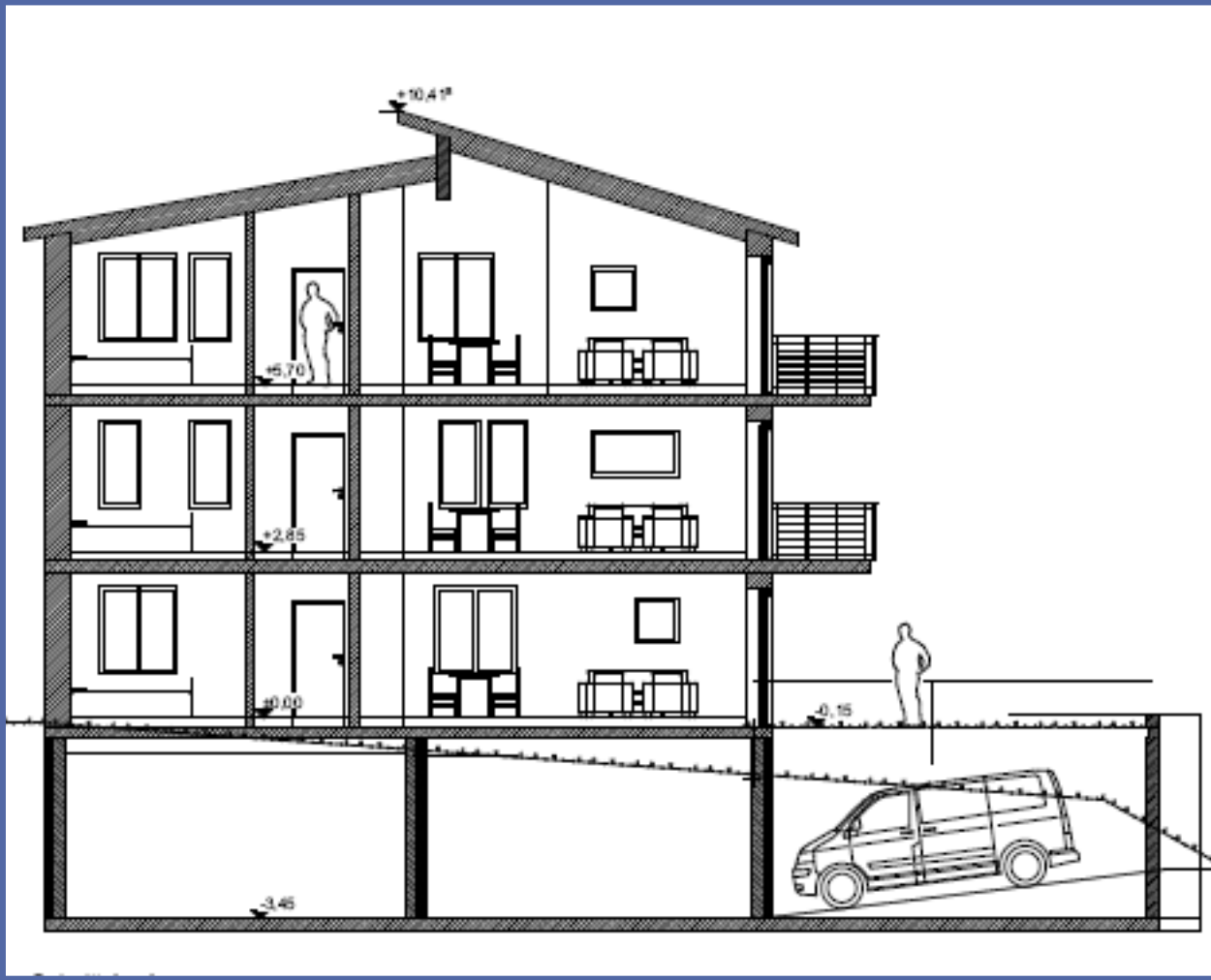
Einnahmeart	RE 2024	Ansatz 2025
Erschließungsbeiträge	39.356 €	614.000 €
Herstellungsbeiträge + ähnliche Entgelte Wasser	190.839 €	150.000 €
Veräußerung von Sachen des Anlagevermögens	553.492 €	1.238.000 €
Entnahme aus der Allgemeinen Rücklage	0 €	2.708.800 €
Zuweisungen und Zuschüsse für Investitionen	1.761.037 €	672.600 €
Zuführung vom Verwaltungshaushalt	978.496 €	271.100 €
Kreditaufnahme	0 €	8.000.000 €
Ausgabeart	RE 2024	Ansatz 2025
Erwerb von Grundstücken	205.061 €	5.043.000 €
Erwerb von beweglichem Anlagevermögen	324.900 €	570.800 €
Baumaßnahmen	3.639.350 €	7.742.500 €
Ordentliche Tilgungen	262.067 €	260.000 €
Zuführung an Sonderrücklage (Ausgleich Gebührenschwankungen)	231.175 €	146.800 €





# AKTUELLE PROJEKTE



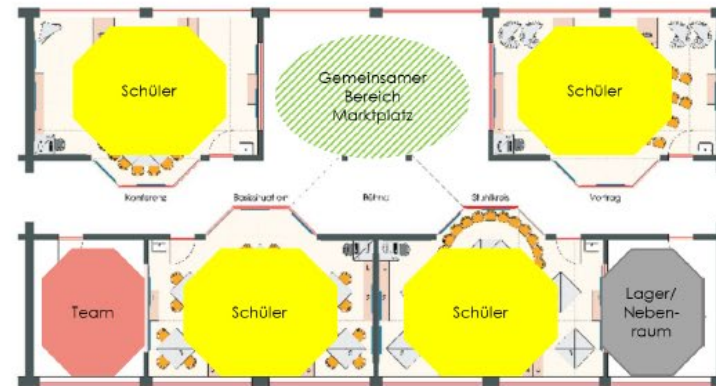
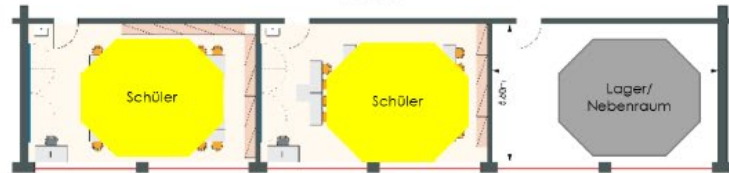
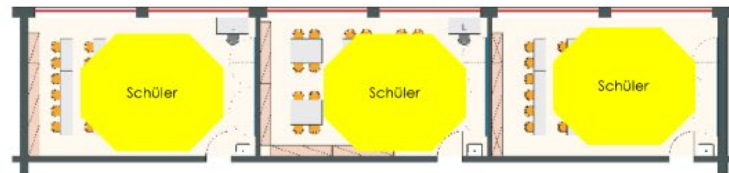


# AKTUELLE PROJEKTE

## HOCHBAU

# Aktuelle Projekte HOCHBAU - gesetzlich zugewiesene Aufgaben

## Grundlage: Von der Flurschule zur Lernwohnung



## Umbau und Erweiterung des Schulgebäudes



# Aktuelle Projekte HOCHBAU

## - gesetzlich zugewiesene Aufgaben



Neubau einer  
Kindertagesstätte



# Aktuelle Projekte HOCHBAU

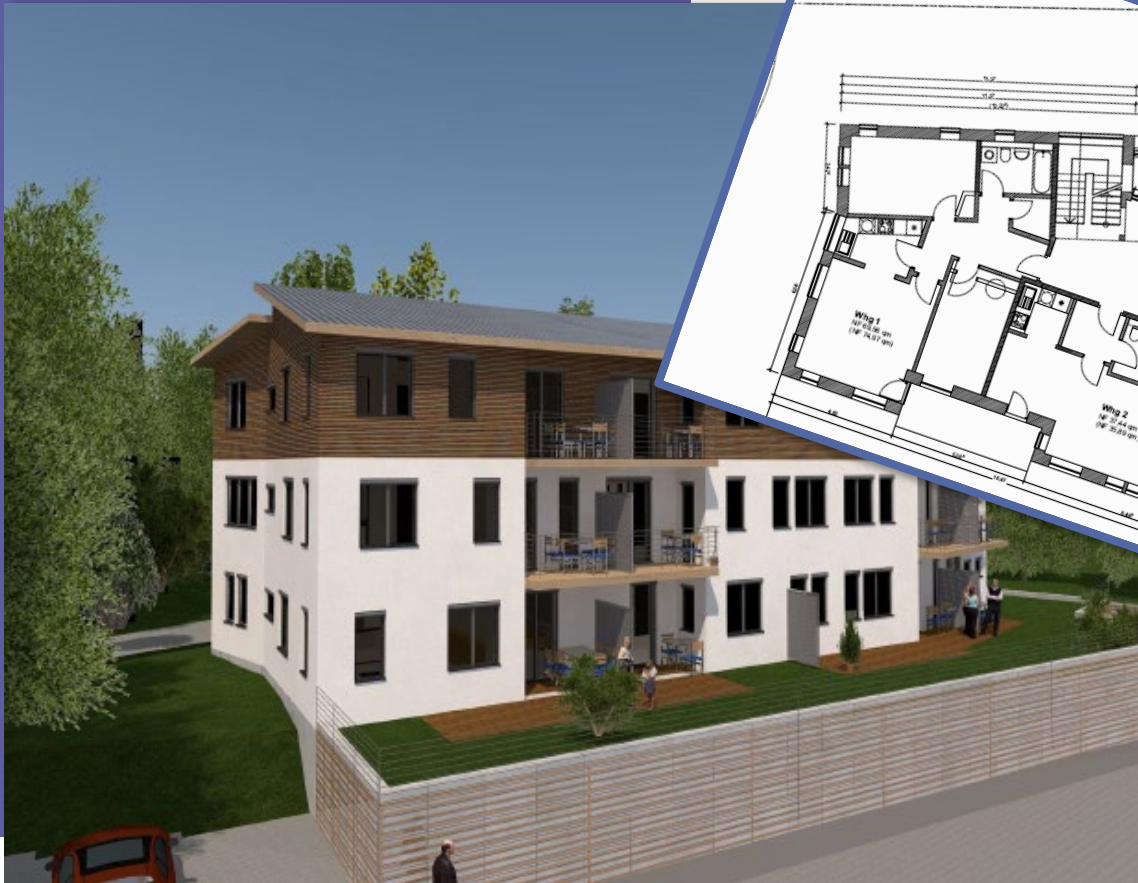
## - gesetzlich zugewiesene Aufgaben



Neubau eines  
Feuerwehrgerätehauses  
im OT Hausen

# Aktuelle Projekte HOCHBAU

## - gesetzlich zugewiesene Aufgaben



Sozial geförderter  
Wohnungsbau  
am Bahnhof  
mit bis zu 12  
Wohnungseinheiten



# Aktuelle Projekte HOCHBAU

## - Freiwillige Leistungen der Gemeinde



### Sanierung „Alter Wirt“



# Aktuelle Projekte HOCHBAU

## - Freiwillige Leistungen der Gemeinde



**Paartalhalle in  
Walleshausen**



# Aktuelle Projekte HOCHBAU

## - Freiwillige Leistungen der Gemeinde



Kaufanfrage  
Pfarrhof  
Walleshausen



**AKTUELLE  
PROJEKTE**

**TIEFBAU**

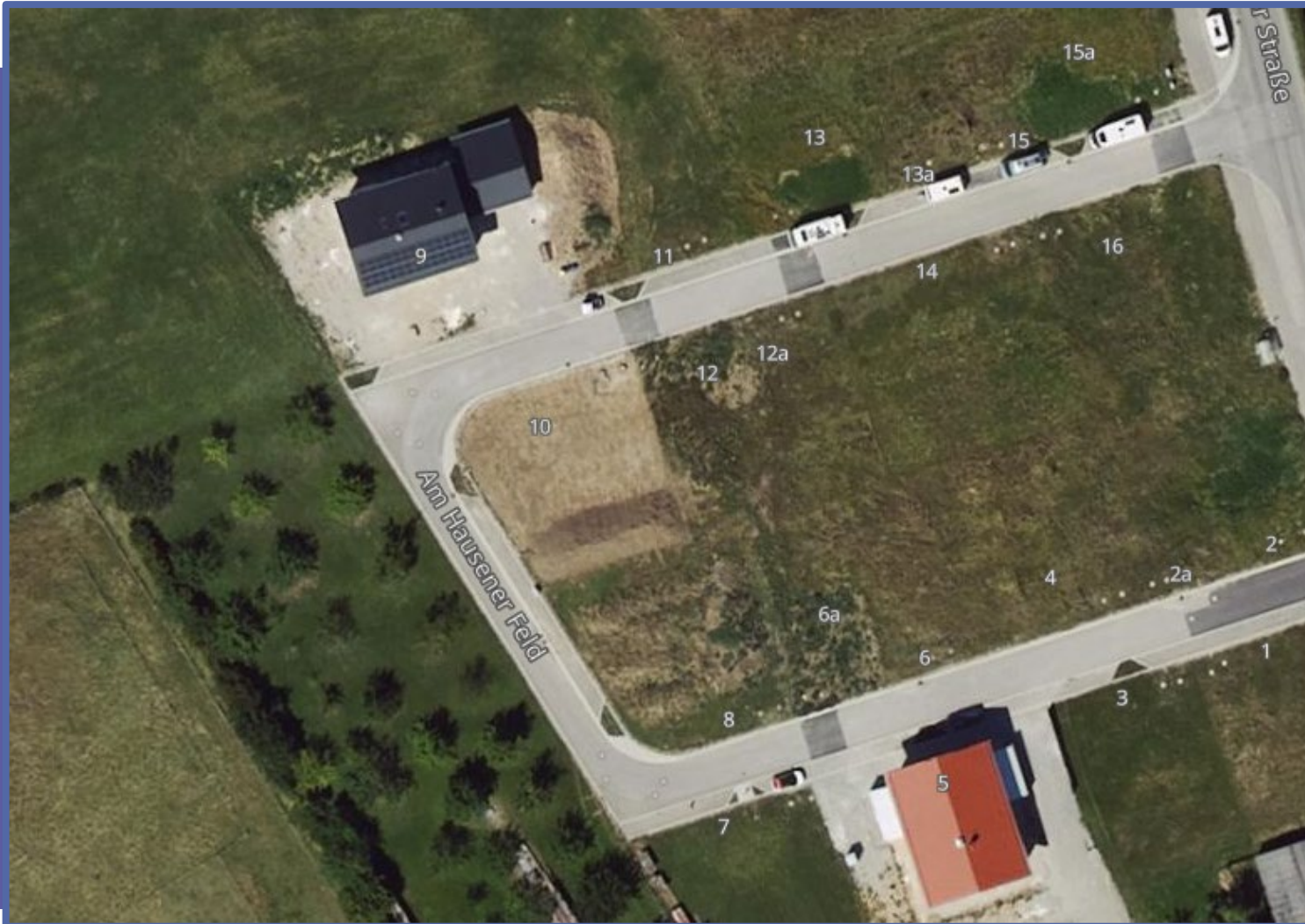


**Fertigstellung Radwege**





Sanierung  
Dorfstraße /  
Untere Dorfstraße



**Verschleissdecken  
Hausener Feld /  
Grübelanger  
und Komplettanierung  
eines Teils der  
Pestenacker Straße**





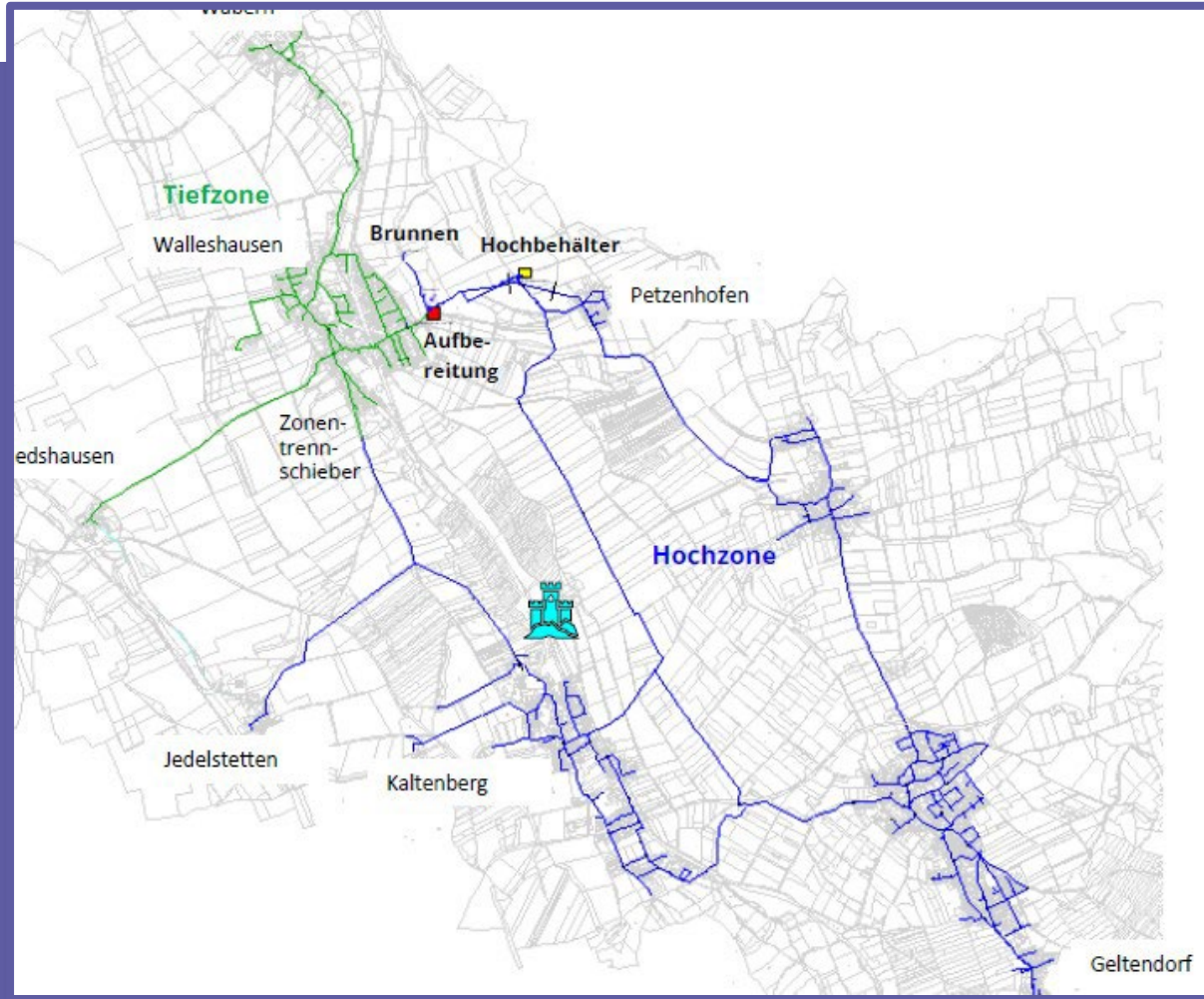
Ausbau  
Kaltenberger Straße  
in Walleshausen



**Asphaltausbesserungen  
im gesamten  
Gemeindegebiet**



# Aktuelle Projekte TIEFBAU - WASSERVERSORGUNG



## WASSERLEITUNGEN

- Insgesamt 58 km Länge

# Aktuelle Projekte TIEFBAU - WASSERVERSORGUNG



**BRUNNEN  
in  
WALLESHAUSEN**



# Aktuelle Projekte TIEFBAU - WASSERVERSORGUNG



**ERWEITERUNG  
WASSERAUFBEREITUNGS  
ANLAGE**

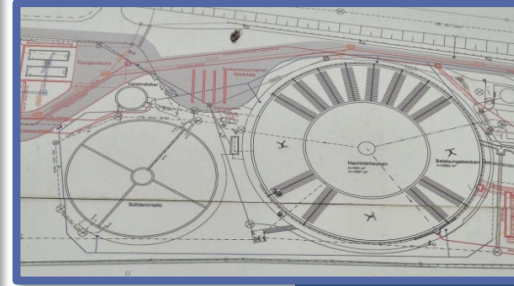
# Aktuelle Projekte TIEFBAU - ABWASSERENTSORGUNG

## KANALNETZ





# Aktuelle Projekte TIEFBAU - ABWASSERENTSORGUNG



**ERWEITERUNG  
KLÄRANLAGE  
WABERN**





# AKTUELLE PROJEKTE

# BAULEITPLANUNG



# Aktuelle Projekte - Bauleitplanung



Fertige  
Bauleitpläne





Bauleitplanung –  
In Bearbeitung:

OT Geltendorf

# Aktuelle Projekte TIEFBAU

## - Aktuelle Bebauungspläne



Bauleitplanung –  
In Bearbeitung:

OT Walleshausen



# Aktuelle Projekte TIEFBAU

## - Aktuelle Bebauungspläne

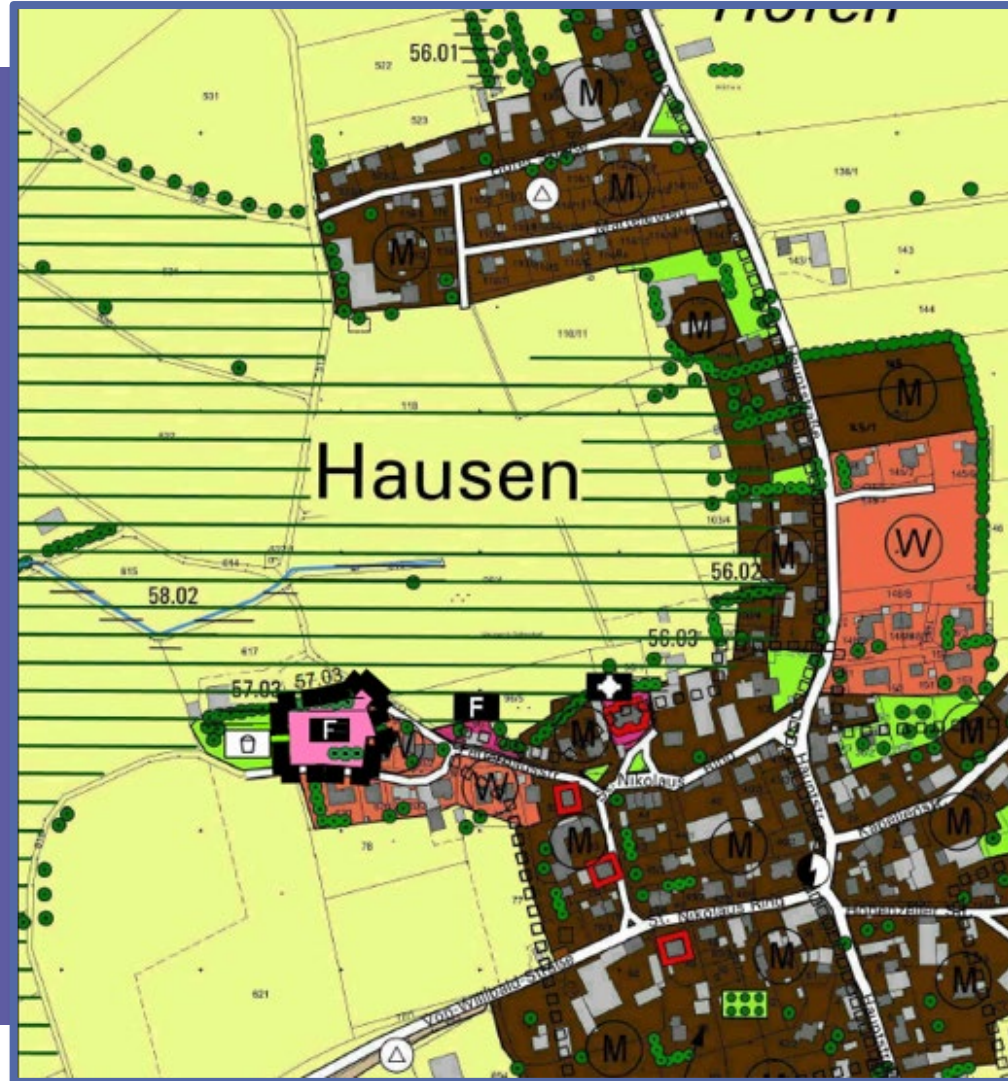


**Bauleitplanung –  
In Bearbeitung:**

**OT Kaltenberg**

# Aktuelle Projekte TIEFBAU

## - Aktuelle Bebauungspläne

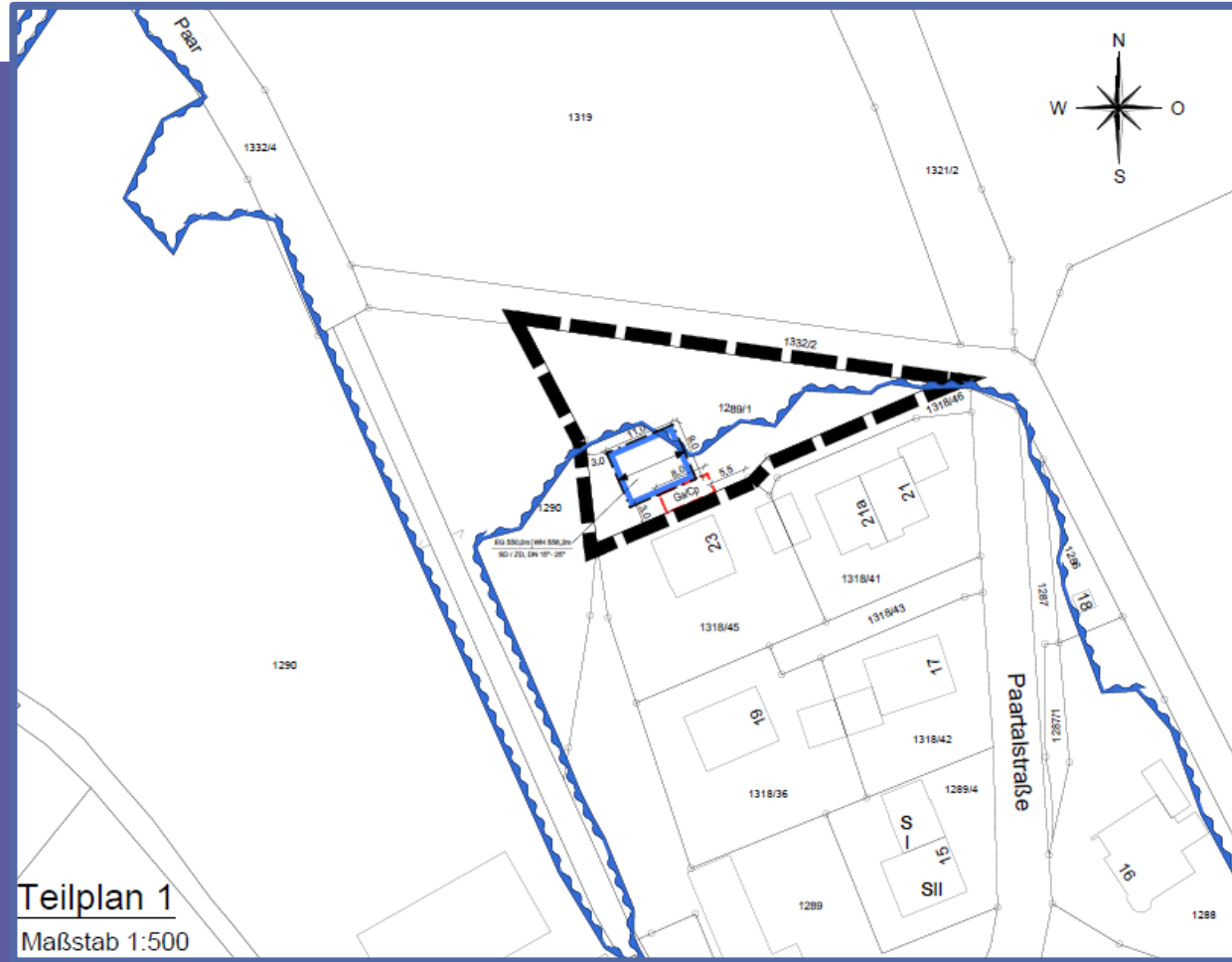


Bauleitplanung–  
In Bearbeitung:

OT Hausen

# Aktuelle Projekte TIEFBAU

## - Aktuelle Bebauungspläne



Bauleitplanung –  
In Bearbeitung:

OT Wabern



## **WEITERE THEMEN aus unserer Gemeinde**



# Weitere Themen

## - Verkehrsrechtliche Anordnungen



## Verkehrsrechtliche Anordnungen





# Weitere Themen - Friedhöfe

## Fertigstellung Urnenwand Geltendorf



## Fertigstellung Urnenwand Walleshausen



# Weitere Themen

## - Friedhöfe

Fertigstellung  
Friedhofsmauer  
„An der Grotte“



Baumbestattung

# Weitere Themen - Friedhöfe



**Verbesserung der  
Wege in den Friedhöfen  
St. Stephan und  
Walleshausen**



# Weitere Themen

## - seit der letzten Bürgerversammlung



### JULI 2024

- Vorstellung der BayernHistory-APP mit Geschichte Geltendorfs und seinen Ortsteilen
- Vorstellung erstes Geltendorfer Ferienprogramm - wird dieses Jahr auch wieder angeboten

### AUGUST 2024

- Besuch unserer Partnergemeinde St. Victor
- Löwenmarsch

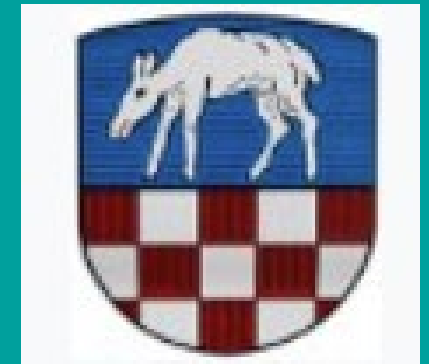


### SEPTEMBER 2024

Fertigstellung  
Asphaltierung der  
Fahrradwege –  
offizielle  
Einweihung mit  
Landrat Eichinger  
am 18.07.2025

### OKTOBER 2024

Beginn der  
Bürgersprechstunde  
in Walleshausen



# Weitere Themen

## - seit der letzten Bürgerversammlung



### NOVEMBER 2024

Jubiläumskonzert  
zum 25.  
Geburtstag des  
Blasorchesters  
Geltendorf

### DEZEMBER 2024

- Richtfest  
Kläranlageerweiterung
- Infoveranstaltung  
Bürgerwindkraft  
Gemeinde Geltendorf



### JANUAR 2025

- Landkreis Landsberg wird Teil  
der MVV
- 810 Geltendorf –  
Mammendorf
- 816 Geltendorf – Weil - LL
- 817 Geltendorf – Penzing- LL
- **Neu: X910 Geltendorf –  
Weßling ab Dezember 2025**

### FEBRUAR 2025

NEUJAHRSEMPFANG  
im Bürgerhaus mit 50  
Ehrungen

Fortsetzung folgt 2026



Gemeinde  
Geltendorf

**NEUJAHRSEMPFANG 2025**



# Weitere Themen

## - seit der letzten Bürgerversammlung



**MÄRZ 2025**  
RAMA DAMA 2025

**APRIL 2025**

Verkehrsübungsplatz  
an der Schule



**MAI 2025**

Erneuerung  
Weitsprunganlage  
am Sportplatz

**JUNI 2025**

Start  
STADTRADELN  
2025

**UND DEMNÄCHST ...**





**Außerdem:**

Projekte  
jetzt und in Zukunft

- Hochwasserschutz Walleshausen
- Überprüfung Hochwasserrückhaltebecken Türkenfelder Straße
- Glasfaser Jedelstetten, Wabern, Petzenhofen
- Interims-Sendemast
- Quartierspflege
- Kommunale Wärmeplanung
- Windenergienutzung
- PV-Anlagen Rathaus und Schule
- Blackout- Konzept
- Kreisseniorennachmittag (07.07.2025)



# ANTRÄGE der BÜRGERINNEN und BÜRGER

# Ihre Fragen



# Vielen Dank für Ihr Kommen!

Bürgerversammlung 2025  
Bürgerhaus Geltendorf

Quellen der in der Präsentation verwendeten Bilder :  
Privat  
Gemeinde Geltendorf  
Geltendorf Journal  
Bayern Atlas



Wir sind weiterhin für Sie da:

## Gemeinde Geltendorf

Hausanschrift: Schulstraße 13  
82269 Geltendorf

Telefon: 08193 9321-0

Fax: 08193 9321-23

WWW: [www.geltendorf.de](http://www.geltendorf.de)

E-Mail: [Gemeinde@Geltendorf.de](mailto:Gemeinde@Geltendorf.de)

## Öffnungszeiten: Rathaus Geltendorf

Montag	08:00 – 12:00 Uhr und	14:30 – 18:00 Uhr
Dienstag	08:00 – 12:00 Uhr	
Mittwoch	geschlossen	
Donnerstag	08:00 – 12:00 Uhr	
Freitag	08:00 – 12:00 Uhr	