



Gemeinde Geltendorf

Landkreis Landsberg am Lech

Vorkaufsrechtsatzung der Gemeinde Geltendorf für den historischen Ortskern des Ortsteils Walleshausen (Flurnummern 19, 24, 26, 27, 29, 30, 31, 32/2, 34, 34/25, 35, 35/2, 35/4 und 36, Gemarkung Walleshausen) vom 04.02.2025

Die Gemeinde Geltendorf erlässt gemäß § 25 Abs. 1 Satz 1 Nr. 2 des Baugesetzbuches (BauGB) in der Fassung der Bekanntmachung vom 3. November 2017 (BGBl. I S. 3634), zuletzt geändert durch Artikel 2 des Gesetzes vom 20.7.2022 (BGBl. I S. 1353), in Verbindung mit Art. 23 der Gemeindeordnung für den Freistaat Bayern (GO) in der Fassung der Bekanntmachung vom 22. August 1998 (GVBl. S. 796, 797 BayRS 2020-1-1-I), zuletzt geändert durch die § 2 des Gesetzes vom 9. Dezember 2024 (GVBl. S. 573), folgende Satzung:

§ 1

Zweck der Satzung

Auf den von der Satzung betroffenen Flächen soll die Durchführung von städtebaulichen Maßnahmen ermöglicht werden. Die Satzung dient zur Sicherung einer geordneten, städtebaulichen Entwicklung in diesem Geltungsbereich. Die Gemeinde Geltendorf möchte im Geltungsbereich dieser Satzung das identitätsstiftende Ensemble des Ortsteils Walleshausen als Ortskern stärken und erhalten.

§ 2

Geltungsbereich/ Satzungsgebiet

Der Geltungsbereich dieser Satzung umfasst die Grundstücke mit den Flurnummern 19, 24, 26, 27, 29, 30, 31, 32/2, 34, 34/25, 35, 35/2, 35/4 und 36 jeweils Gemarkung Walleshausen. Der Geltungsbereich ist in dem beigefügten Lageplan ersichtlich, der als Anlage Bestandteil dieser Satzung ist.

§ 3

Besonderes Vorkaufsrecht

Der Gemeinde Geltendorf steht an den im Geltungsbereich (§ 2) gelegenen Grundstücken ein besonderes Vorkaufsrecht im Sinne des § 25 Abs. 1 Satz 1 Nr. 2 Baugesetzbuch (BauGB) zu.

Die Verkäufer der unter das Vorkaufsrecht nach dieser Satzung fallenden Grundstücke sind verpflichtet, der Gemeinde Geltendorf den Abschluss eines Kaufvertrags über ihr Grundstück unverzüglich anzuzeigen.

§ 4

Inkrafttreten

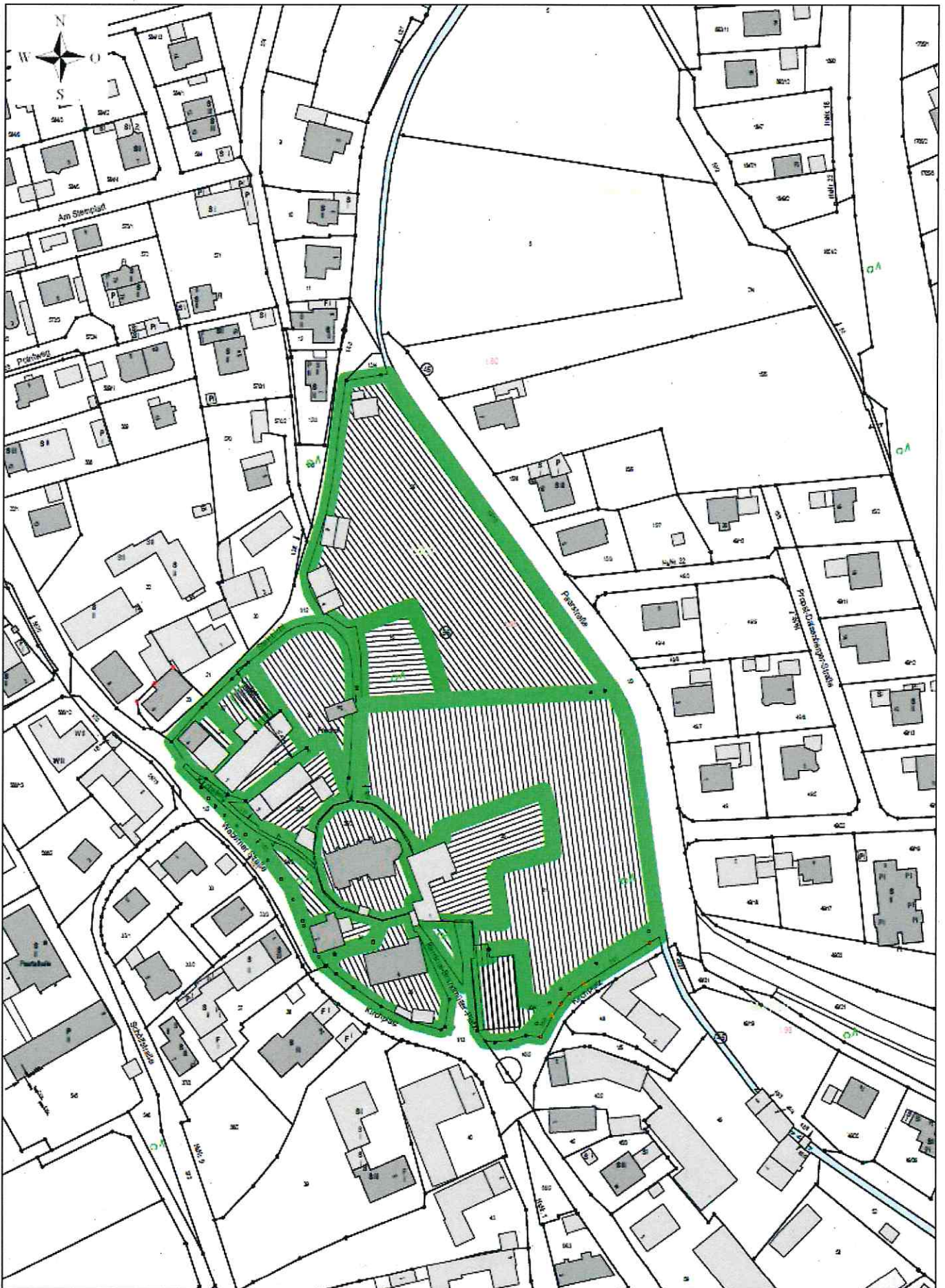
Die Satzung tritt am Tag nach ihrer Bekanntmachung in Kraft.

Geltendorf, den 04.02.2025

Robert Sedlmayr
Erster Bürgermeister



Anlage: Lageplan vom 23.01.2025



Gemeinde Geltendorf

Schulstrasse 13 Tel.: 081939321721
 82269 Geltendorf Fax.: 08193932131
 bauamt.gemeinde@geltendorf.de www.geltendorf.de

Bearbeitet: Herr Löffler

Datum: 23.01.2025

Plan-Nr.:

Maßstab: 1:2000